

- 주 기 사 용**
- 분전반 위치는 현장에 따라 변경 가능함.
 □ : 일반 분전반 □ : 동력용 분전반 ○ : 바닥전기판
 ▨ : 비상 분전반 □ : 전력량계 □ : 제어반
 - PULL BOX
 □10: 100x100x100 □15: 150x150x100 □20: 200x200x100
 □30: 300x300x150 □40: 400x400x200 □50: 500x500x250
 - CABLE TRAY내 접지모선 F-CV 95mm²포설하여 모든 분전반은 접지모선에 분기 접속 한다.
 - 모든 간선은 각 계통도를 참조한다.
 - 전선관 지지간격은 1.5~2M마다 견고하게 지지할 것.

CABLE SCHEDULE

FROM	TO	정비 번호	용도 및 용량	배관 배선	비 고
PPH-B8-1	(P1)	(P1) 417	메디컬센터 기계실 배수펌프 30 15kW	F-CV 10mm ² /3C x2, E-10mm ² (54C)	Y-△
	(P2)	(P2) 417	메디컬센터 기계실 배수펌프 30 15kW	F-CV 10mm ² /3C x2, E-10mm ² (54C)	Y-△
PPH-B8-2	(P1)	(P1) 418	ELEV PIT 배수펌프 10 0.4kW	F-CV 4mm ² /2C x1, E-4mm ² (28C)	전원
	(P2)	(P2) 418	ELEV PIT 배수펌프 10 0.4kW	F-CV 4mm ² /2C x1, E-4mm ² (28C)	전원
PPH-B8-2	(P1)	(P1) 109	영구 배수펌프 30 15kW	F-CV 10mm ² /3C x2, E-10mm ² (54C)	Y-△
	(P2)	(P2) 109	영구 배수펌프 30 15kW	F-CV 10mm ² /3C x2, E-10mm ² (54C)	Y-△

**인천 주안
도시개발1구역
복합개발사업**

우리자산신탁 주식회사

**건축주
CLIENT**

**건축
(주)이가종합건축사사무소**
서울시 강남구 영동대로 316
Tel: (02)3446-8885 Fax: (02)3446-8836

**구조
(주)더나은구조엔지니어링**
서울시 영등포구 양평로22길 21
Tel: 070-4490-2308 Fax: (02)2062-5688

**토목
(주)에스텍컨설팅그룹**
서울시 마포구 신수로 52
Tel: (02)717-5784 Fax: (02)717-4330

**조경
(주)조경디자인다름**
서울시 송파구 송파대로 167
Tel: (02)2039-1161 Fax: (02)2039-1441

**전기
(주)에다종합설계감리사무소**
서울시 영등포구 당산로2길 12
Tel: (02)2635-3858 Fax: (02)2632-1337

**기계
(주)세아엠이씨**
서울시 성동구 아차산로15길 52
Tel: (02)2024-0300 Fax: (02)2024-0366

**소방
(주)건일엠이씨**
서울시 금천구 가산디지털 1로 205
Tel: (02)564-9110 Fax: (02)564-9113

YEDA
(주)에다종합설계감리사
전기설계업 제서울E-2-12호
경보통신엔지니어링업 제E-5-13호
일반소방시설 설계업 제영등포2005-6호
대표이사 / 기술자 윤상

No.	Date	Revision Description	Chkd.
최종승인날짜 APPROVAL DATE 승인 APPROVED BY			
2022.07.		이윤상	
프로젝트번호 PROJECT CODE 검토-2 CHECKED BY			
EP18-0062		서강진	
전문분야 SUBJECT 검토-1 CHECKED BY			
전기		황준필	
설계단계 DESIGN PHASE 작성 Drawn By			
실시설계		민병환	

**도면명
DRAWING TITLE**

(메디컬센터)
지하8층 전력간선 및 동력 설비 평면도

**축척
SCALE**

A1: 1/300 A3: 1/600

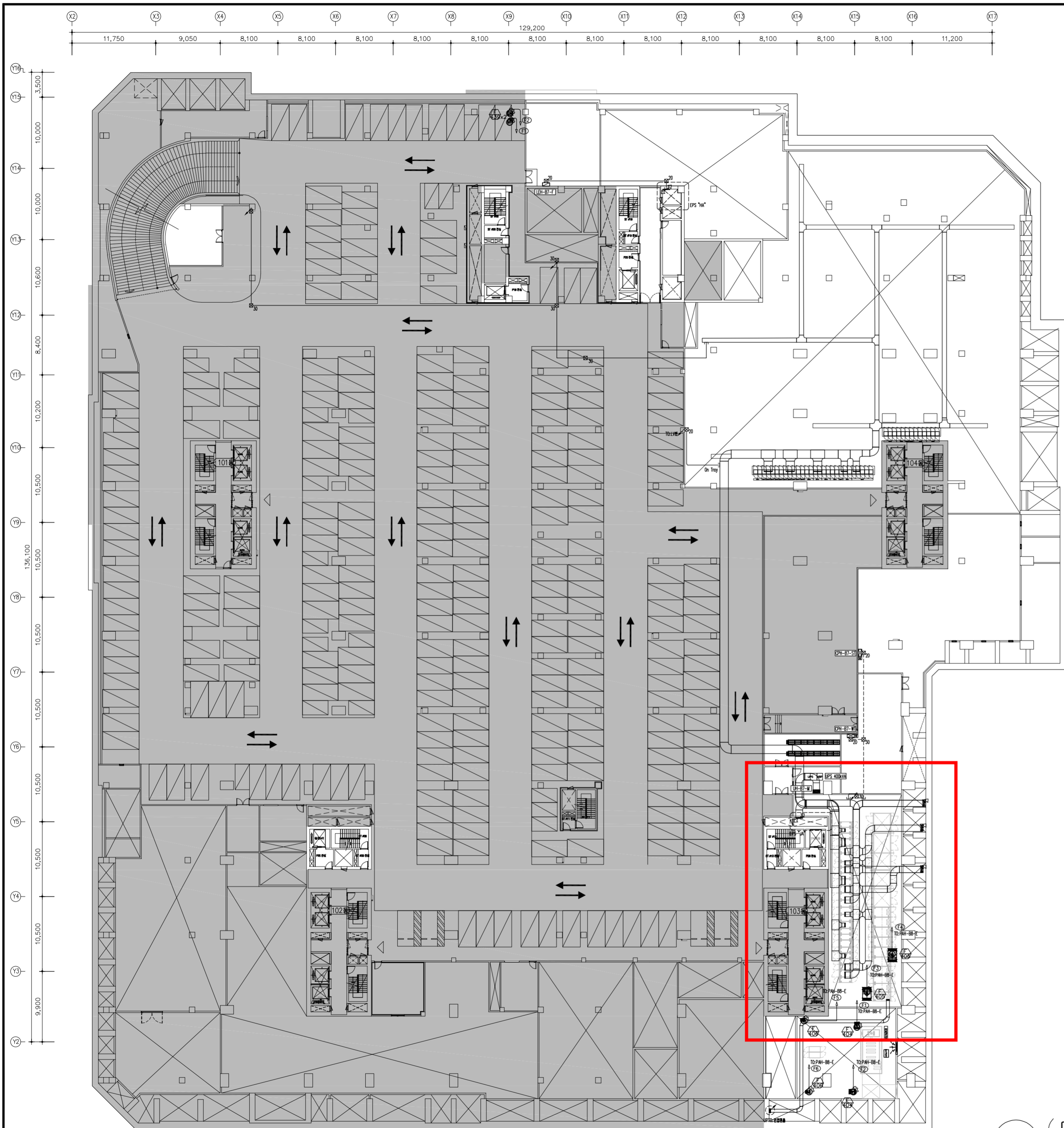
**도면번호
DRAWING NO.**

E-03-0301

**일련번호
SHEET NO.**

Rev. No. 01

(메디컬센터) 지하8층 전력간선 및 동력 설비 평면도
SCALE : A1=1/300 A3=1/600



- 주 기 사 용**
- 분전반 위치는 현장에 따라 변경 가능함.
 □ : 일반 분전반 □ : 동력용 분전반 ○ : 배전기판
 ▨ : 비상 분전반 □ : 전력량계 □ : 제어반
 - PULL BOX
 □10: 100x100x100 □15: 150x150x100 □20: 200x200x100
 □30: 300x300x150 □40: 400x400x200 □50: 500x500x250
 - CABLE TRAY내 접지오션 F-CV 95㎟포설하여 모든 분전반은 접지오션에 분기 접속 한다.
 - 모든 간선은 각 계통도를 참조한다.
 - 전선관 지지규격은 1.5~2M마다 견고하게 지지할 것.

CABLE SCHEDULE

FROM	TO	정비 번호	용도 및 용량	배관 배선	비 고
PAH-B8-E	F1	407	발전기실 급배기판 3Ø 1.5kW	F-CV 4㎟/3C x1, E-4㎟(28C)	직입
	F2	407	발전기실 급배기판 3Ø 1.5kW	F-CV 4㎟/3C x1, E-4㎟(28C)	직입
	F3	407	전기실, 발전기실 급배기판 3Ø 3.75kW	F-CV 4㎟/3C x1, E-4㎟(28C)	직입
	F4	407	전기실, 발전기실 급배기판 3Ø 3.75kW	F-CV 4㎟/3C x1, E-4㎟(28C)	직입
	F5	407	유류탱크 급배기판 3Ø 0.75kW	F-CV 4㎟/3C x1, E-4㎟(28C)	직입
	F6	407	유류탱크 급배기판 3Ø 0.75kW	F-CV 4㎟/3C x1, E-4㎟(28C)	직입
LEH-B7-F	F1	439	지하7층 관제실 급배기판 3Ø 0.75kW	F-CV 4㎟/3C x1, E-4㎟(28C)	직입
	F2	439	지하7층 관제실 급배기판 3Ø 0.75kW	F-CV 4㎟/3C x1, E-4㎟(28C)	직입

(4)

(메디컬센터) 지하7층 전력간선 및 동력 설비 평면도
 SCALE : A1=1/300 A3=1/600

설계명 PROJECT TITLE
인천 주안 도시개발1구역 복합개발사업

건축주 CLIENT
우리자산신탁 주식회사

건축
 (주)이가종합건축사사무소
 서울시 강남구 영동대로 316
 Tel : (02)3446-8885 Fax : (02)3446-8836

구조
 (주)타너건축엔지니어링
 서울시 영등포구 양평로22길 21
 Tel : 070-4490-2308 Fax : (02)2062-5688

토목
 (주)에스텍건설그룹
 서울시 마포구 신수로 52
 Tel : (02)717-5784 Fax : (02)717-4330

조경
 (주)조경디자인다들
 서울시 송파구 송파대로 167
 Tel : (02)2039-1161 Fax : (02)2039-1441

전기
 (주)에다종합설계감리사무소
 서울시 영등포구 당산로2길 12
 Tel : (02)2635-3858 Fax : (02)2632-1337

기계
 (주)세아엠이씨
 서울시 성동구 아차산로15길 52
 Tel : (02)2024-0300 Fax : (02)2024-0366

소방
 (주)건일엠이씨
 서울시 금천구 가산디지털1로 205
 Tel : (02)564-9110 Fax : (02)564-9113

YEDA
 (주)에다종합설계감리사
 전기설계업 제서울E-2-12호
 정보통신엔지니어링업 제E-5-133호
 일반소방시설 설계업 제영등포2005-6호
 대표이사 / 기술자 윤상

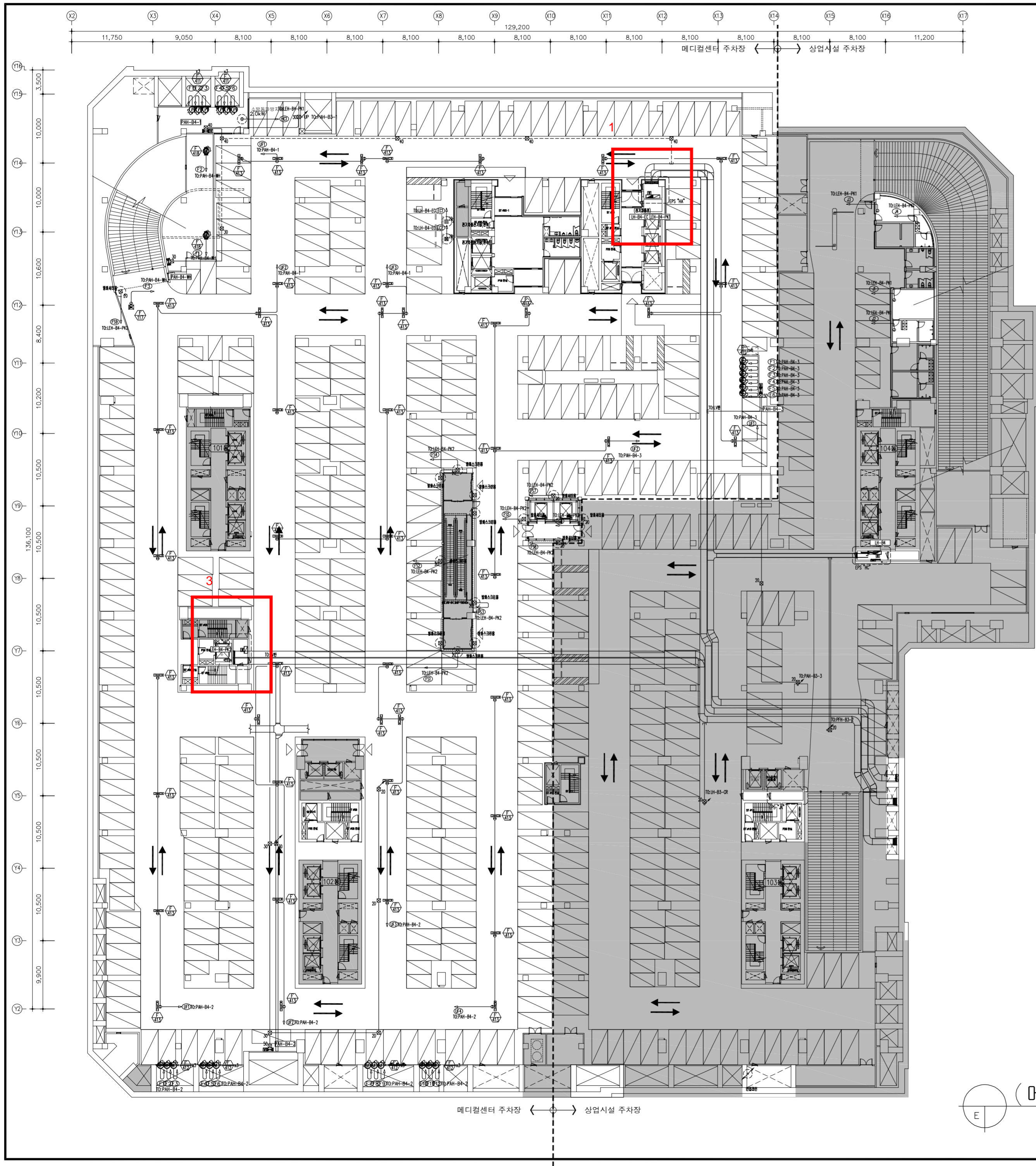
No.	Date	Revision Description	Chkd.
최종승인날짜 APPROVAL DATE 승인 APPROVED BY			
	2022.07.	이윤상	
프로젝트번호 PROJECT CODE 검토-2 CHECKED BY			
	EP18-0062	서강진	
전문분야 SUBJECT 검토-1 CHECKED BY			
	전기	황준필	
설계단계 DESIGN PHASE 작성 Drawn By			
	실시설계	민병환	

도면명 DRAWING TITLE
(메디컬센터) 지하7층 전력간선 및 동력 설비 평면도

축척 SCALE
 A1: 1/300 A3: 1/600

도면번호 DRAWING NO.
E-03-0306

일련번호 SHEET NO.
 Rev. No. 01



전기차 충전시설 설치비율

- 인천광역시 전기자동차 보급 촉진 및 이용 활성화에 관한 조례
충전시설의 수량은 주차 장 주차단위구획 총 수를 200으로 나눈 수 이상으로 한다.
다만 주차장 주차단위구획 100개 이상인 시설의 경우 급속충전시설을 1기 이상 설치하여야 한다.
메디컬센터 주차대수 550대 / 200 = 3기
따라서 충전시설 3기 중 완속충전 2기 + 급속충전 1기 를 설치한다.

CABLE SCHEDULE

FROM	TO	정비 변명	용도 및 용량	배관 배선	비고
LEH-B4-PK1	HC	소방 통피방지용	10 1.7kW	HFIX 4#x2, E-4#(16C)	전원
LEH-B4-PK2	FS1 ~ FS3	방화스프링용 전원	10 1.5kW	HFIX 4#x2, E-4#(16C)	전원
	FS1 ~ FS3	방화셔더용 전원	10 1.5kW	HFIX 4#x2, E-4#(16C)	전원
LH-B4-EC	EC1 ~ EC2	전기차충전기(완속)	10 7.5kW	F-CV 16#/2C x1, E-16#(42C)	전원
PAH-B4-WH	F1	정기 급배기팬	10 0.04kW	F-CV 4#/2C x1, E-4#(28C)	직입
	F2	정기 급배기팬	10 0.04kW	F-CV 4#/2C x1, E-4#(28C)	직입
	F3	지하4,5,6층 화장실 배기팬	30 1.5kW	F-CV 4#/3C x1, E-4#(28C)	직입
PAH-B4-1	F1	주차장 급기용	30 1.5kW	F-CV 4#/3C x1, E-4#(28C)	직입
	F2	주차장 급기용	30 1.5kW	F-CV 4#/3C x1, E-4#(28C)	직입
	F3	주차장 급기용	30 1.5kW	F-CV 4#/3C x1, E-4#(28C)	직입
	F4	주차장 급기용	30 1.5kW	F-CV 4#/3C x1, E-4#(28C)	직입
	F5	주차장 급기용	30 1.5kW	F-CV 4#/3C x1, E-4#(28C)	직입
	F6	주차장 급기용	30 1.5kW	F-CV 4#/3C x1, E-4#(28C)	직입
	UF1 ~ UF3	주차장 유인팬	10 0.17kW x6	HFIX 4#x2, E-4#(16C)	전원
PAH-B4-2	F1	주차장 배기용	30 1.5kW	F-CV 4#/3C x1, E-4#(28C)	직입
	F2	주차장 배기용	30 1.5kW	F-CV 4#/3C x1, E-4#(28C)	직입
	F3	주차장 배기용	30 1.5kW	F-CV 4#/3C x1, E-4#(28C)	직입
	F4	주차장 배기용	30 1.5kW	F-CV 4#/3C x1, E-4#(28C)	직입
	F5	주차장 배기용	30 1.5kW	F-CV 4#/3C x1, E-4#(28C)	직입
	F6	주차장 배기용	30 1.5kW	F-CV 4#/3C x1, E-4#(28C)	직입
	F7	주차장 배기용	30 1.5kW	F-CV 4#/3C x1, E-4#(28C)	직입
	F8	주차장 배기용	30 1.5kW	F-CV 4#/3C x1, E-4#(28C)	직입
	F9	주차장 배기용	30 1.5kW	F-CV 4#/3C x1, E-4#(28C)	직입
	F10	주차장 배기용	30 1.5kW	F-CV 4#/3C x1, E-4#(28C)	직입
	F11	주차장 배기용	30 1.5kW	F-CV 4#/3C x1, E-4#(28C)	직입
	F12	주차장 배기용	30 1.5kW	F-CV 4#/3C x1, E-4#(28C)	직입
	UF1 ~ UF3	주차장 유인팬	10 0.17kW x5	HFIX 4#x2, E-4#(16C)	전원
PAH-B4-3	F1	주차장 급기용	30 1.5kW	F-CV 4#/3C x1, E-4#(28C)	직입
	F2	주차장 급기용	30 1.5kW	F-CV 4#/3C x1, E-4#(28C)	직입
	F3	주차장 급기용	30 1.5kW	F-CV 4#/3C x1, E-4#(28C)	직입
	F4	주차장 급기용	30 1.5kW	F-CV 4#/3C x1, E-4#(28C)	직입
	F5	주차장 급기용	30 1.5kW	F-CV 4#/3C x1, E-4#(28C)	직입
	F6	주차장 급기용	30 1.5kW	F-CV 4#/3C x1, E-4#(28C)	직입
	UF1 ~ UF3	주차장 유인팬	10 0.17kW x5	HFIX 4#x2, E-4#(16C)	전원
LEH-B4-PK1	J1	바닥전기판별	10 3.81kW	HFIX 4#x2, E-4#(16C)	전원
	J2	바닥전기판별	10 1.1kW	HFIX 4#x2, E-4#(16C)	전원
	J3	바닥전기판별	10 0.26kW	HFIX 4#x2, E-4#(16C)	전원
	J4	바닥전기판별	10 0.49kW	HFIX 4#x2, E-4#(16C)	전원

설계명 PROJECT TITLE

인천 주안 도시개발1구역 복합개발사업

건축주 CLIENT

우리자산신탁 주식회사

건축
(주)에다종합건축사사무소
서울시 강남구 영동대로 316
Tel: (02)3446-8885 Fax: (02)3446-8836

구조
(주)다온구조엔지니어링
서울시 영등포구 영동로22길 21
Tel: 070-4490-2308 Fax: (02)2632-5688

토목
(주)에스텍건설그룹
서울시 마포구 신수로 52
Tel: (02)717-5784 Fax: (02)717-4330

조경
(주)조경디자인대림
서울시 송파구 송파대로 167
Tel: (02)2039-1161 Fax: (02)2039-1441

전기
(주)에다종합설계감리사무소
서울시 영등포구 당산로2길 12
Tel: (02)2635-3858 Fax: (02)2632-1337

기계
(주)세아엔지니어링
서울시 성동구 아차산로15길 52
Tel: (02)2024-0300 Fax: (02)2024-0366

소방
(주)견원엔지니어링
서울시 금천구 가산디지털1로 205
Tel: (02)564-9110 Fax: (02)564-9113

Note.

(주)에다종합설계감리사

전기설계업 제서울E-2-12호
경보통신엔지니어링 제드-5-13호
일반소방시설설계업 제영등포2005-6호
대표이사 / 기술자 윤상

No.	Date	Revision Description	Okd.
		최종승인날짜 APPROVAL DATE 승인 APPROVED BY	
	2022.07.	이윤상	
		프로젝트번호 PROJECT CODE 검토-CHECKED BY	
	EP18-0062	서강진	
		전문분야SUBJECT 검토-1 CHECKED BY	
		전기 황준필	
		설계단계DESIGN PHASE 작성/Drawn By	
		실시설계 민병환	

도면명 DRAWING TITLE

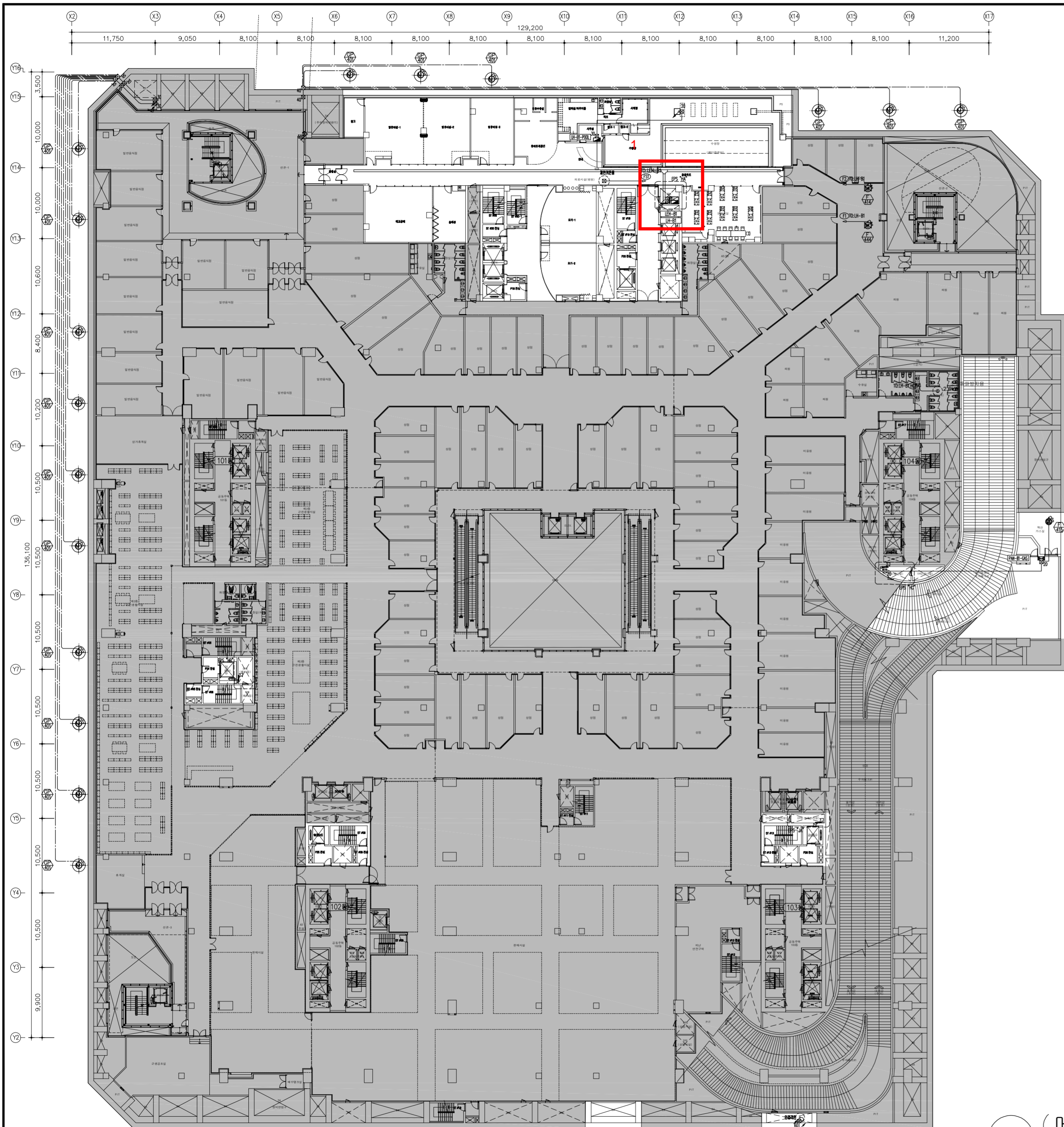
(메디컬센터) 지하4층 전력간선 및 동력 설비 평면도

축척 SCALE A1: 1/300 A3: 1/600

도면번호 DRAWING NO. E-03-0321

일련번호 SHEET NO. Rev. No. 01

(메디컬센터) 지하4층 전력간선 및 동력 설비 평면도
SCALE : A1=1/300 A3=1/600



주 기 사항

- 본전반 위치는 현장에 따라 변경 가능함.
 □ : 일반 본전반 □ : 동력용 본전반
 □ : 비상 본전반 □ : 전력량계 □ : 제어반
- PULL BOX
 □10: 100x100x100 □15: 150x150x100 □20: 200x200x100
 □30: 300x300x150 □40: 400x400x200 □50: 500x500x250
- CABLE TRAY내 접지오선 F-CV 95㎟포설하여 모든 본전반은 접지오선에 분기 접속 한다.
- 모든 간선은 각 계통도를 참조한다.
- 전선관 지지간격은 1.5~2M마다 견고하게 지지할 것.

CABLE SCHEDULE

FROM	TO	정비 번호	용도 및 용량	배관 배선	비 고
LH-B1	F1 F2 HC	F1	마더바 오리실승설 급기 1Ø 0.37kW	F-CV 4㎟/2C x1, E-4㎟ (28C)	직입
		F2	마더바-오기, 용량실 경고, 사위장 배기팬 1Ø 0.37kW	F-CV 4㎟/2C x1, E-4㎟ (28C)	직입
		HC	소방통피방지용 1Ø 4.2kW	HFIX 4㎟ x2, E-4㎟ (22C)	전원
PAH-B1-GAS	F1	F115	지하1층 액산탱크실 배기팬 1Ø 0.38kW	F-CV 4㎟/2C x1, E-4㎟ (28C)	직입
MCP-B3-1	F1 F2	F115 F116	지열 순환 펌프 3Ø 5.5kW	F-CV 4㎟/3C x1, E-4㎟ (28C)	직입

설계명 PROJECT TITLE

인천 주안
도시개발1구역
복합개발사업

건축주 CLIENT
우리자산신탁 주식회사

건축
(주)이가종합건축사사무소
서울시 강남구 영동대로 316
Tel: (02)3446-8885 Fax: (02)3446-8836

구조
(주)더나은구조엔지니어링
서울시 영등포구 양평로22길 21
Tel: 070-4490-2308 Fax: (02)2062-5688

토목
(주)에스텍컨설팅그룹
서울시 마포구 신수로 52
Tel: (02)717-5784 Fax: (02)717-4330

조경
(주)조경디자인다들
서울시 송파구 송파대로 167
Tel: (02)2039-1161 Fax: (02)2039-1441

전기
(주)에다종합설계감리사무소
서울시 영등포구 당산로2길 12
Tel: (02)2635-3858 Fax: (02)2632-1337

기계
(주)세아엠이씨
서울시 성동구 아산대로15길 52
Tel: (02)2024-0300 Fax: (02)2024-0366

소방
(주)건일엠이씨
서울시 금천구 가산디지털1로 205
Tel: (02)564-9110 Fax: (02)564-9113

Note:

YEDA
(주)에다종합설계감리사
전기설계업 제서물E-2-12호
경보통신엔지니어링업 제드-5-133호
일반소방시설 설계업 제 영등포 2005-6호
대표이사 / 기술자 윤상

No.	Date	Revision Description	Chkd.
최종승인날짜 APPROVAL DATE		승인 APPROVED BY	
2022.07.		이윤상	
프로젝트번호 PROJECT CODE		검토-CHECKED BY	
EP18-0062		서강진	
전문분야 SUBJECT		검토-1 CHECKED BY	
전기		황준필	
설계단계 DESIGN PHASE		작성 Drawn By	
실시설계		민병환	

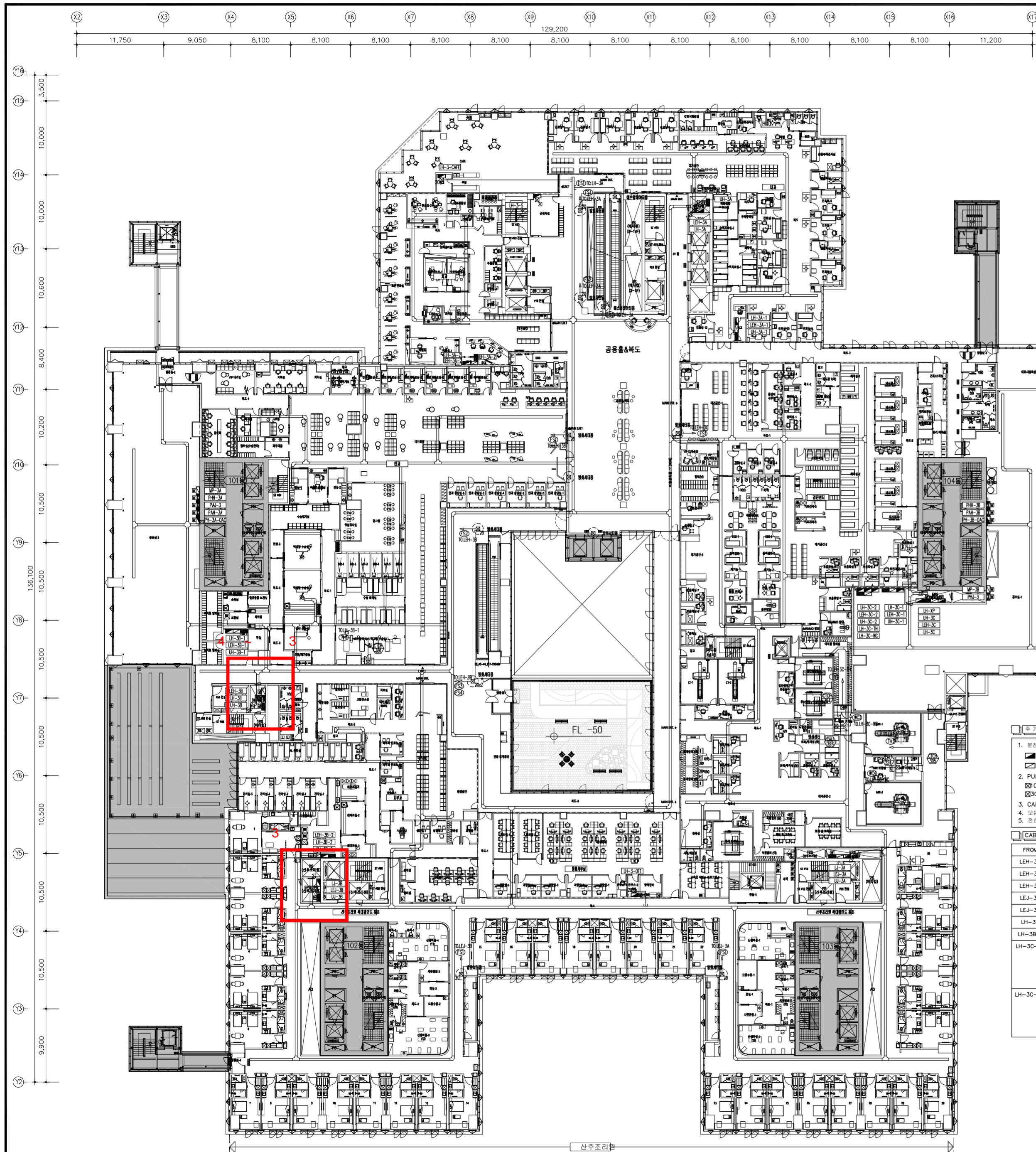
도면명 DRAWING TITLE
(메디컬센터) 지하층 전력간선 및 동력 설비 평면도

축척 SCALE A1: 1/300 A3: 1/600

도면번호 DRAWING NO.
E-03-0336

일련번호 SHEET NO. Rev. No. 01

(메디컬센터) 지하층 전력간선 및 동력 설비 평면도
SCALE : A1=1/300 A3=1/600



기기 사용

1. 문헌만 위치는 현장에 따라 변경 가능함.
 ▲ : 일반 문헌만 ▼ : 동축용 문헌만
 □ : 비상 문헌만 ▽ : 전락용계 ⊠ : 제어반

2. PULL BOX
 □10: 100x100x100 □15: 150x150x100 □20: 200x200x100
 □30: 300x300x150 □40: 400x400x200 □50: 500x500x250

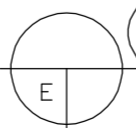
3. CABLE TRAYS를 설치할시 F-CV 95%포함하여 모든 문헌번호를 설치모양에 문기 붙여 표시함.

4. 모든 전선은 각 계층도를 참조한다.

5. 전선관 지지간격은 1.5~2M마다 견고하게 지지할 것.

CABLE SCHEDULE

FROM	TO	장비	용도 및 용량	배관 배선	비고
LEH-3A	①-⑤	방화셔틀용 전원	10 1.5kW	HFIX 4#x2, E-4#(22C)	전원
LEH-3B	①-⑤	방화셔틀용 전원	10 1.5kW	HFIX 4#x2, E-4#(22C)	전원
LEH-3C	①-⑤	방화셔틀용 전원	10 1.5kW	HFIX 4#x2, E-4#(22C)	전원
LEJ-3A	①-⑤	방화셔틀용 전원	10 1.5kW	HFIX 4#x2, E-4#(22C)	전원
LEJ-3B	①-⑤	방화셔틀용 전원	10 1.5kW	HFIX 4#x2, E-4#(22C)	전원
LH-3A	①-⑤	방화셔틀용 전원	30 11kW	F-CV 16#/4C x1, E-16#(36C)	전원
LH-3B-1	①-⑤	소방용전원 환관환상기용 전원	30 14.10kW	F-CV 6#/4C x1, E-6#(28C)	전원
LH-3C-TH	①-⑤	MRI 환관환상기용 전원	30 40.30kW	F-CV 35#/4C x1, E-16#(42C)	전원
		MRI 환관환상기용 전원	30 40.30kW	F-CV 35#/4C x1, E-16#(42C)	전원
LH-3C-WC	①-⑤	MRI 수냉기	30 39.2kW	F-CV 35#/4C x1, E-16#(42C)	전원
		MRI 수냉기	30 39.2kW	F-CV 35#/4C x1, E-16#(42C)	전원



(메디컬센터) 지상3층 전력간선 및 동력 설비 평면도

SCALE : A1=1/300 A3=1/600

설계명 PROJECT TITLE
인천 주안 도시개발1구역 복합개발사업

건축주 CLIENT
우리자산신탁 주식회사

건축
 (주)이가종합건축사사무소
 서울시 강남구 영동대로 316
 Tel: (02)3446-8885 Fax: (02)3446-8836

구조
 (주)다나온구조엔지니어링
 서울시 영등포구 양평로22길 21
 Tel: 070-4490-2308 Fax: (02)2062-5688

토목
 (주)에스텍컨설팅그룹
 서울시 마포구 신수로 52
 Tel: (02)717-5784 Fax: (02)717-4330

조경
 (주)조경디자인다들
 서울시 송파구 송파대로 167
 Tel: (02)2039-1161 Fax: (02)2039-1441

전기
 (주)에다종합설계감리사무소
 서울시 영등포구 당산로2길 12
 Tel: (02)2635-3858 Fax: (02)2632-1337

기계
 (주)세아엘이씨
 서울시 성동구 아차산로15길 52
 Tel: (02)2024-0300 Fax: (02)2024-0366

소방
 (주)건일엘이씨
 서울시 금천구 가산디지털 1로 205
 Tel: (02)564-9110 Fax: (02)564-9113

YEDA
 (주)에다종합설계감리사
 전기설계업 제서울E-2-12호
 정보통신엔지니어링업 제E-5-13호
 일반소방시설설계업 제영등포2005-6호
 대표이사 / 기술자 윤상

No.	Date	Revision Description	Okd.
	2022.07.	승인 APPROVED BY 이윤상	
		검토-2 CHECKED BY 서강진	
		검토-1 CHECKED BY 황준필	
		작성 Drawn By 민병한	

도면명 DRAWING TITLE
(메디컬센터) 지상3층 전력간선 및 동력 설비 평면도

축척 SCALE
 A1: 1/300 A3: 1/600

도면번호 DRAWING NO.
E-03-0351

일련번호 SHEET NO. Rev. No. 01